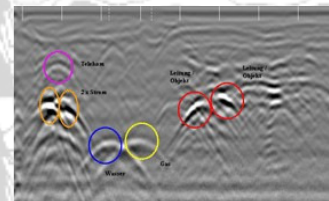
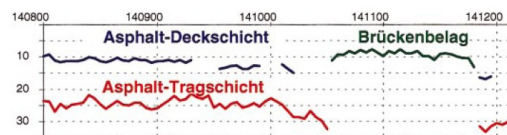
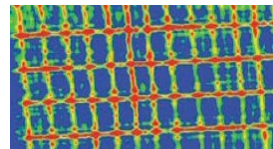
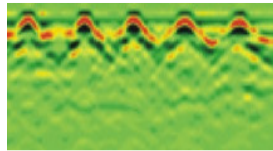


Wir haben den Durchblick

# georadar

Zerstörungsfreie Erkundung des Untergrundes



- Beton- und Bauwerks Untersuchungen
- Tiefenmessungen von Abdeckungen und Deckenstärken
- Lokalisieren und darstellen von Bewehrungen
- Lokalisieren nicht-metallischer Merkmale (Kabel, Heizungsrohre etc.)
- Qualitative Kontrolle und Beurteilung von Betonteilen
- Erkennung von Poren- und Hohlräumen
- Messung von Schichtstärken im Strassenbau
- Belags- und Fundationsschicht – Aufbau
- Auffinden von Werkleitungen
- Darstellung der Geologie (Erdschichtenprofile)
- Erkundung des Baugrundes (Felsverlauf, Findlinge etc.)
- Auffinden von Altlasten (Deponien, Tankanlagen etc.)
- Nachweis von Torf- und Mooregebieten
- Bestimmung der Grundwasserspiegellage
- Sohlenverlauf von Gewässern