

Fotodokumentation

Neubau EFH Musterweg 99, Parz. 1000 Musterdorf
Aufnahme Rissprotokoll: 10.08.2014

EFH Musterweg 12, Assek-Nr. 3000



Sargans, den 11.08.2014

Name Grundeigentümer

.....

Name Bauherrschaft

.....

Name Protokollführer

.....

Projekt-Nr.: 999.9999

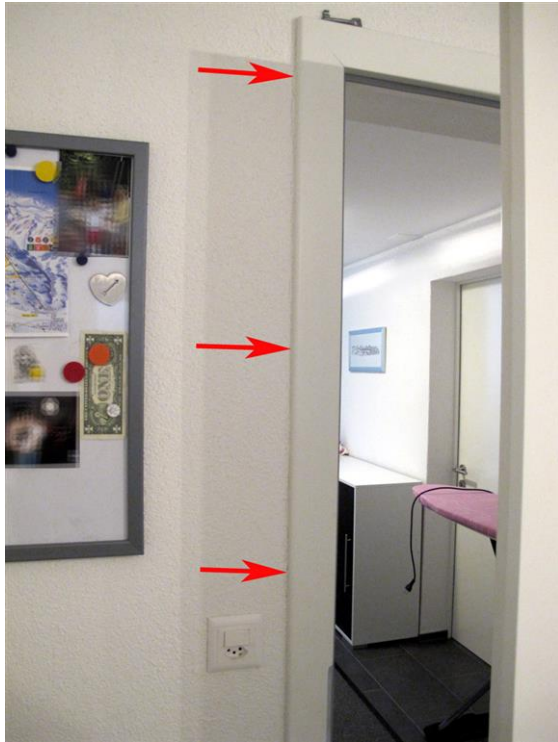


Foto 1: IMG_0001.jpg / Innen UG / Büro

Vertikalriss bei Übergang Türrahmen zu Wand (Materialwechsel). Ab OK Türrahmen Risslänge ca. 1.6m.

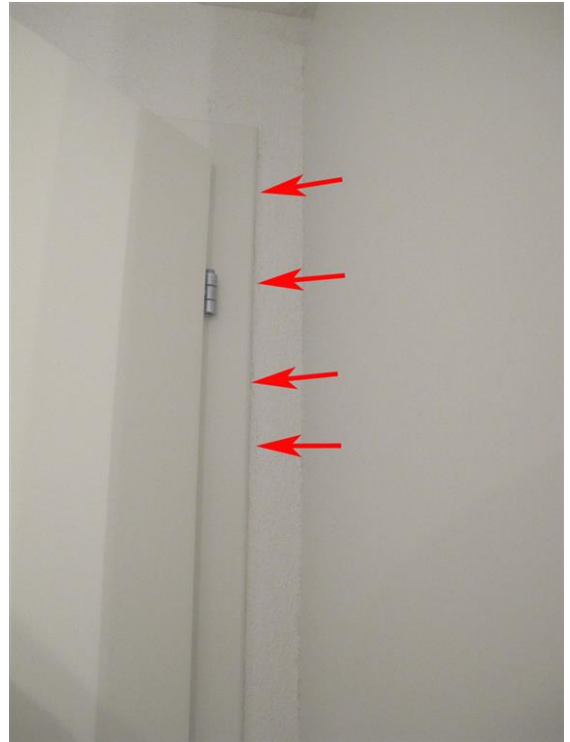


Foto 2: IMG_0002.jpg / Innen UG / Büro

Div. kleine Vertikalrisse an Wand zwischen Türrahmen und Kasten. (Haarrisse)

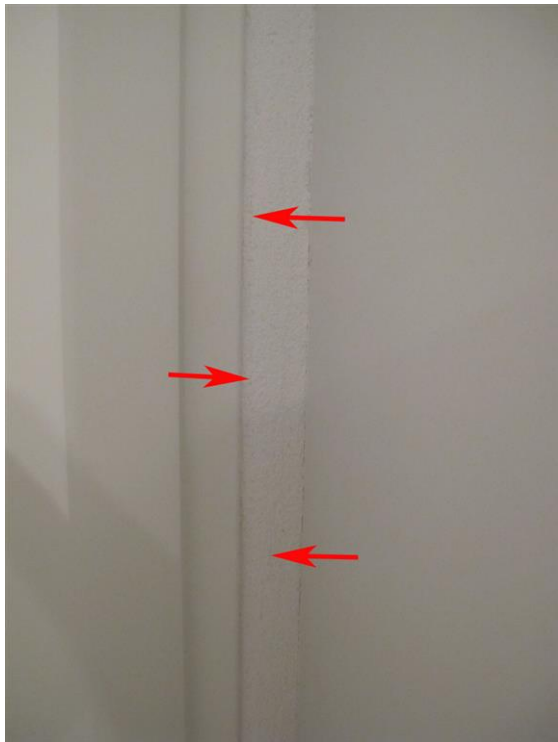


Foto 3: IMG_0003.jpg / Innen UG / Büro

Fortsetzung unten.

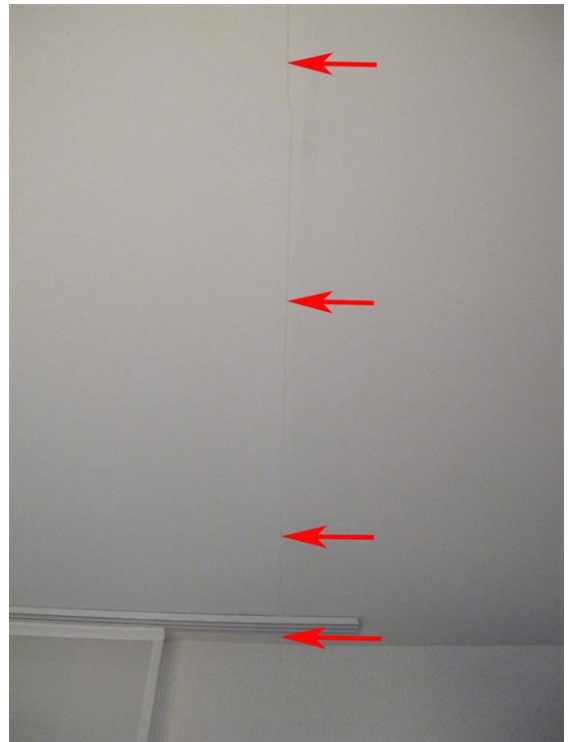


Foto 4: IMG_0007.jpg / Innen UG / Hobbyraum

Haarriss in Decke,.....

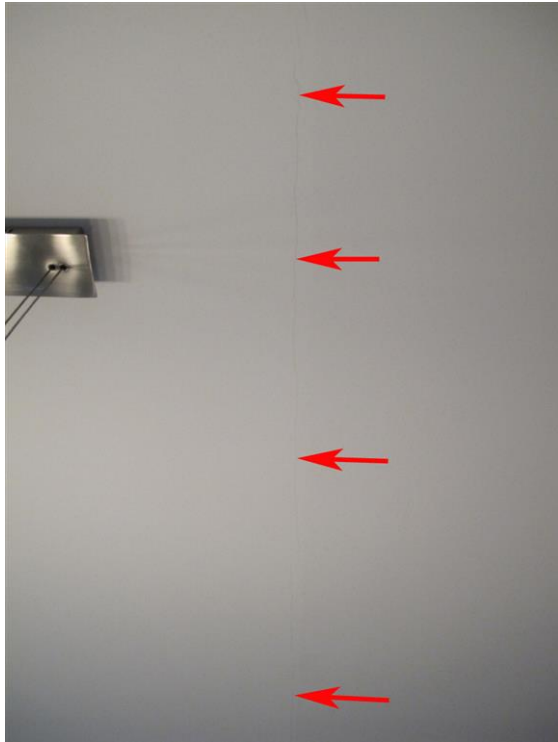


Foto 5: IMG_0006.jpg / Innen UG / Hobbyraum

neben Lampe ob Esstisch.

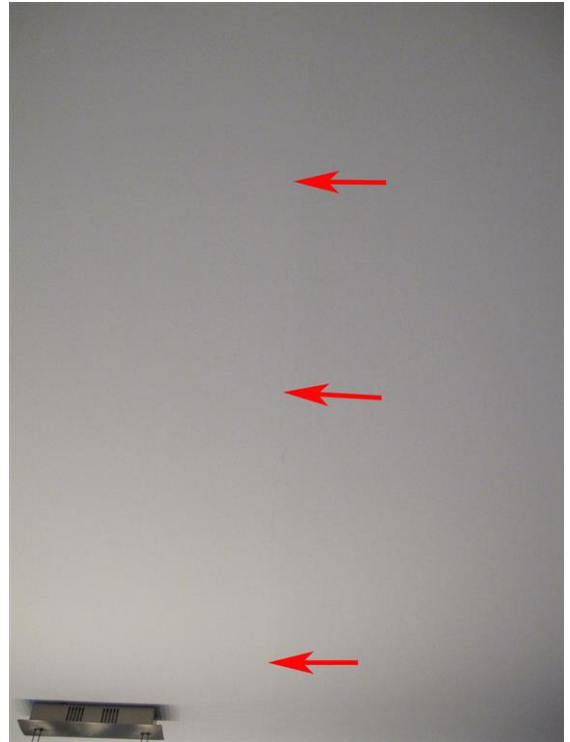


Foto 6: IMG_0005.jpg / Innen UG / Hobbyraum

Risslänge ca. 3m (ab westlicher Wand bis ca. 45cm vor östlicher Wand des Essbereichs).

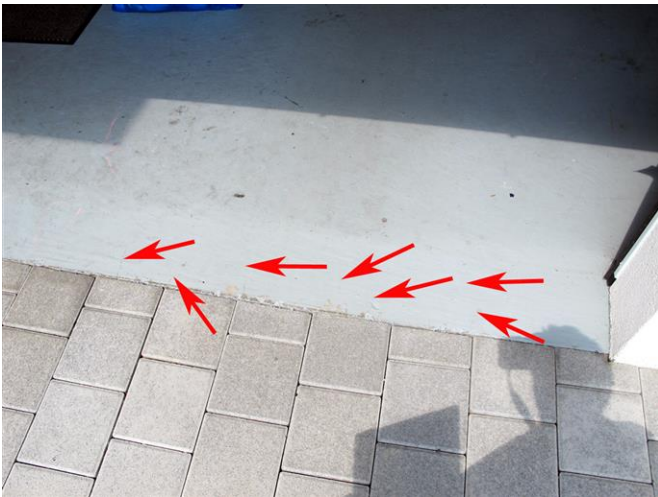


Foto 7: IMG_0014q.jpg / Innen EG / Garage

Diverse Haarrisse in Betonboden, bei Zugang zu Garage.



Foto 8: IMG_0012.jpg / Innen EG / Garage

Vertikalriss an westl. Wand der Garage. Ca. 7cm unter Holzdecke beginnend.....

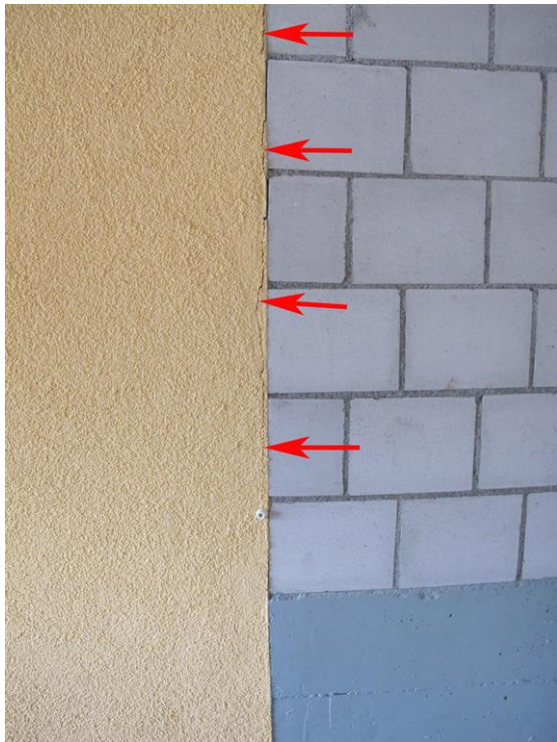


Foto 9: IMG_0013.jpg / Innen EG / Garage

und bis zu Türpuffer reichend. L = 1.22m.

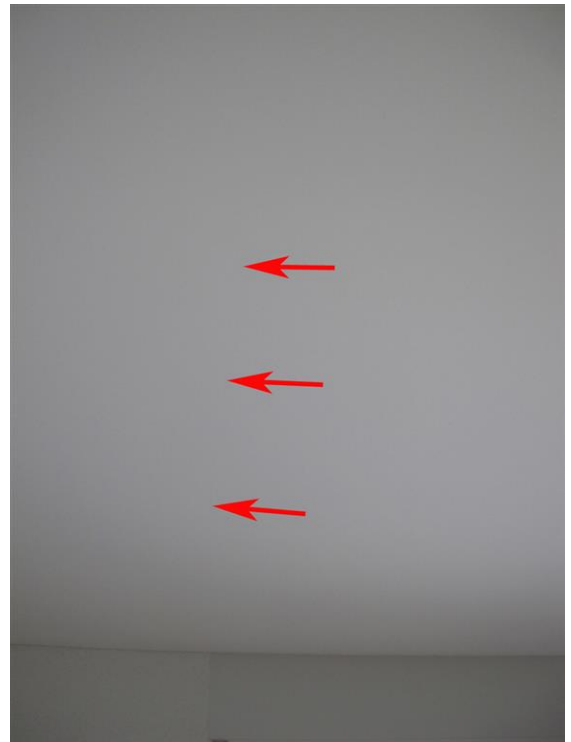


Foto 10: IMG_0008.jpg / Innen EG / Zimmer Südwest

Haarriss in Decke (auf Höhe des Fensterrahmens links). Risslänge ca. 70cm.

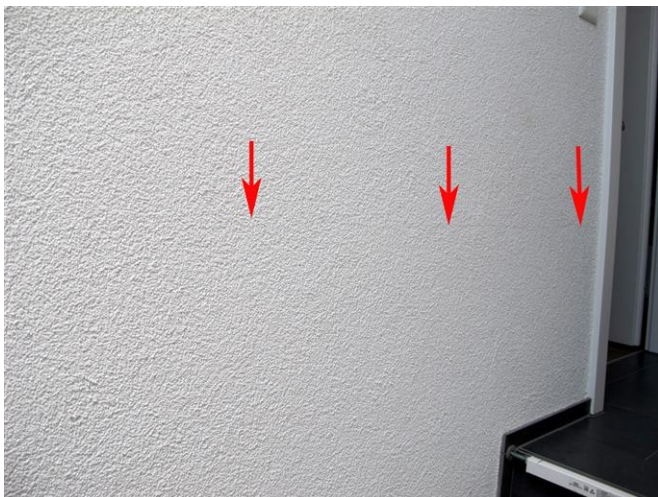


Foto 11: IMG_0009q.jpg / Innen EG-OG / Treppenaufgang

Horizontalriss links von Türe zu Kinderzimmer (gegenüber Badezimmer). Ca. 49cm über Plättliboden im OG. Risslänge ca. 1.41m.

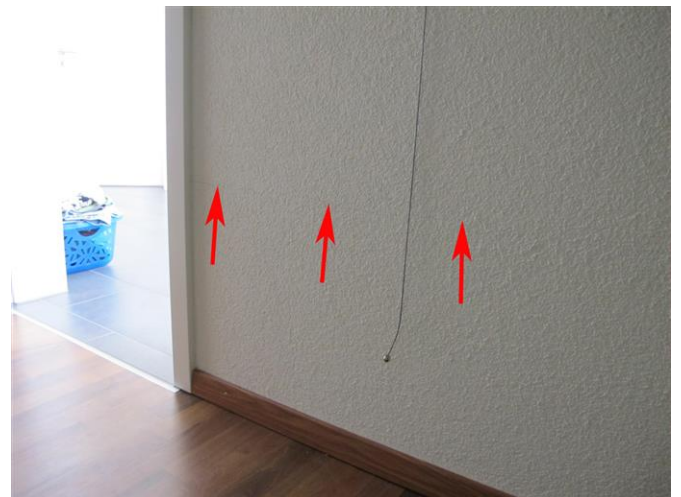


Foto 12: IMG_0010q.jpg / Innen OG / Zimmer Nordost

Horizontalriss rechts neben Zimmertüre. Ca. 49cm über Laminatboden. Risslänge ca. 1.35m.



Foto 13: IMG_0004.jpg / Innen OG / Flur

Haarriss an Decke Treppenabgang, Risslänge ca. 1,10m.

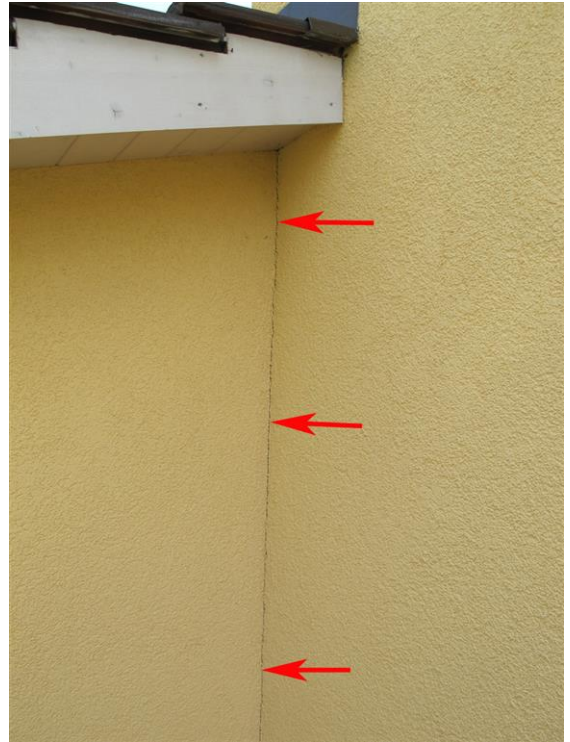


Foto 14: IMG_0018.jpg / Aussen Fassaden / Nord

Vertikalriss in Ecke bei Garagenanbau. Von Täferdecke,.....

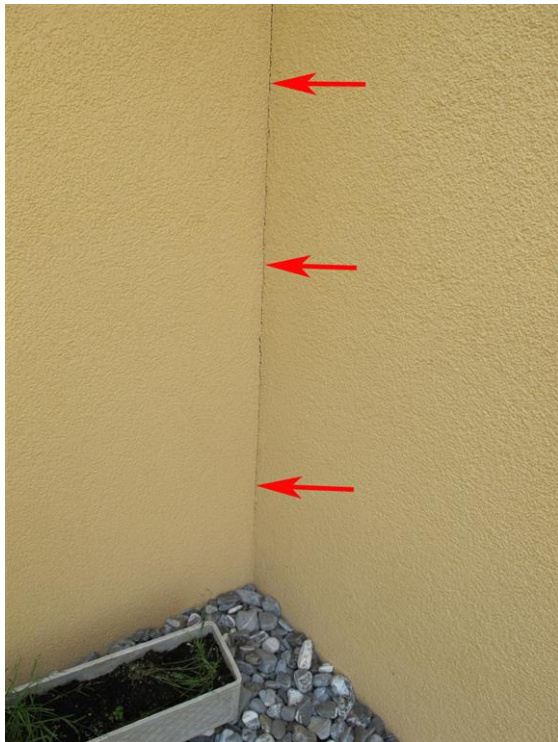


Foto 15: IMG_0019.jpg / Aussen Fassaden / Nord

bis Terrain reichend. Gegenüberliegende Seite des Risses in Garage.

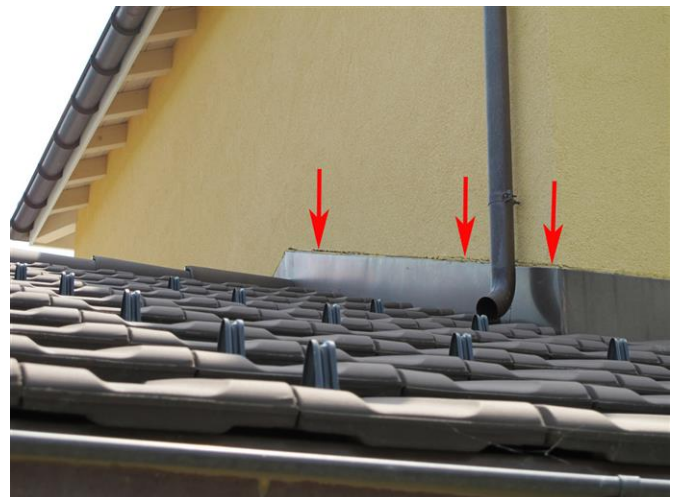


Foto 16: IMG_0021q.jpg / Aussen Fassaden / Ost

Riss entlang Kupferblech Garagendach.