



Minimalanforderung an die Erstellung von Baueingabeplänen

Die Daten der amtlichen Vermessung liegen heute im Kanton St.Gallen mehrheitlich im Standard AV93 vor. Architektur- und Ingenieurbüros beziehen immer häufiger beim Nachführungsgeometer Daten der amtlichen Vermessung in digitaler Form. Mit diesen Basisdaten erstellen sie Projekt- und Baueingabepläne.

Um die Aufgaben der Entscheidungsträger (Bauverwaltungen, Baukommissionen, Technische Betriebe und Gemeinderäte) zu erleichtern, ist es wichtig, dass diese Planprodukte eindeutig, lesbar und übersichtlich sind. Deshalb sind bei der Erstellung von Planprodukten aus den Daten der amtlichen Vermessung folgende Grundsätze einzuhalten:

- 1. Grenzlinien sollen sich im Vergleich zu den Situationslinien unterscheiden (Strichdicke oder Farbe)**
- 2. Gebäude sollen als solche erkennbar sein (Schraffur oder Füllung)**
- 3. Grundstücksnummern müssen beschriftet sein und sollen sich von übrigen Planbeschriftungen abheben (Fett, Schriftgrösse)**
- 4. Grenzpunktsymbole sollen sichtbar sein**
- 5. provisorische Grenzlinien müssen klar als solche erkennbar sein und sollen sich von den rechtsgültigen Grenzlinien unterscheiden (Liniensignatur, Farbe, Beschriftung mit "prov. Grenzlinie" etc.)**
- 6. Planmassstab und Nordrichtung müssen angegeben sein**

Für die Beglaubigung eines Baueingabeplanes muss dieser mit **Datum, Stempel und Unterschrift des Geometers** ergänzt werden.

Zusammengefasst soll der Baueingabeplan dem Erscheinungsbild des "Planes für das Grundbuch" entsprechen. Die Kontrollorgane auf den Bauverwaltungen, die Baukommissionen und insbesondere alle jeweiligen Anstösser, welche bei Baueingaben benachrichtigt werden, sind auf lesbare resp. interpretierbare Pläne angewiesen.

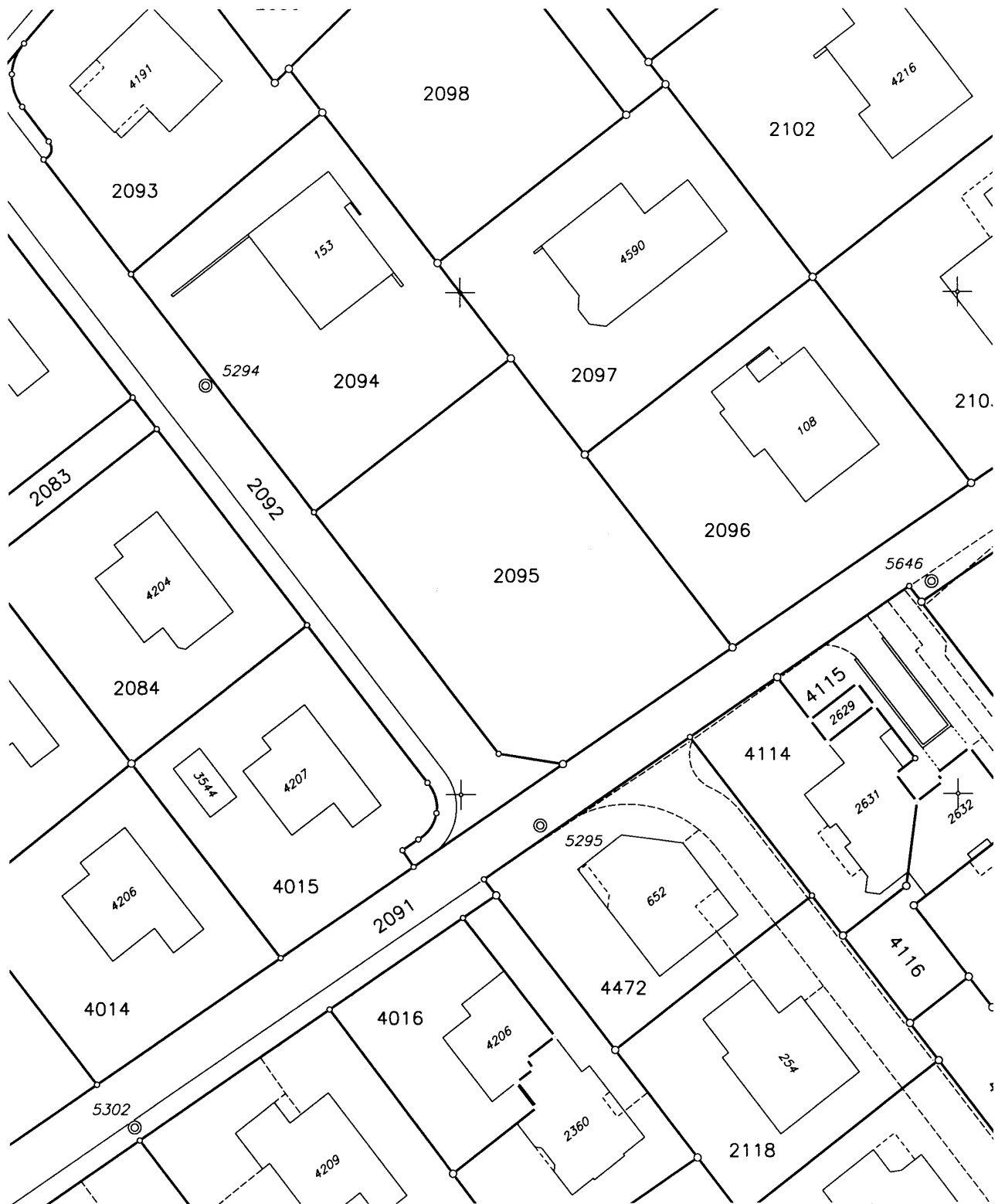
Den beiliegenden Ausschnitt aus einem "Plan für das Grundbuch" können sie als Musterplan betrachten.

Wir bedanken uns für das Verständnis und ihr Bemühen zur Erstellung von übersichtlichen Baueingabeplänen.



Gemeinde Mels

Kopie aus dem Plan für das Grundbuch



Die Nutzung des Planes für gewerbliche Zwecke
und Veröffentlichungen ist bewilligungspflichtig

1:500



17. März 2004

Kreis AG Sargans
Ingenieur- und Vermessungsbüro